

L'Eventail

DÉCEMBRE 2020 & JANVIER 2021

8 € | WWW.EVENTAIL.BE | EN RÉALITÉ AUGMENTÉE

MONTAGNE
SPORTS & CHALETS

MAGIE DES FÊTES
BIJOUX, CADEAUX,
RECETTES & BELLES TABLES

BRAFA
IN THE GALLERIES

PATRIMOINE
UNE TAXATION
PLUS ÉQUITABLE



RENCONTRE

LA BRAFA 2021 S'INVITE CHEZ SES EXPOSANTS

EN RAISON DES INCERTITUDES LIÉES À LA CRISE SANITAIRE, LA 66^E ÉDITION DE LA BRAFA DEVAIT ÊTRE REPORTÉE... MAIS SES ORGANISATEURS ONT OPTÉ POUR UNE FORMULE INNOVANTE, "BRAFA IN THE GALLERIES", QUI SE DÉROULERA DU 27 AU 31 JANVIER. L'IDÉE EST SIMPLE : LA BRAFA SE DÉPLACERA EN GALERIES, AU TRAVERS DES MULTIPLES EXPOSITIONS QUI Y SERONT ORGANISÉES. ENTRETIEN AVEC HAROLD T'KINT DE ROODENBEKE, PRÉSIDENT DE LA BRAFA.
 PAR SOPHIE CLAUWAERT



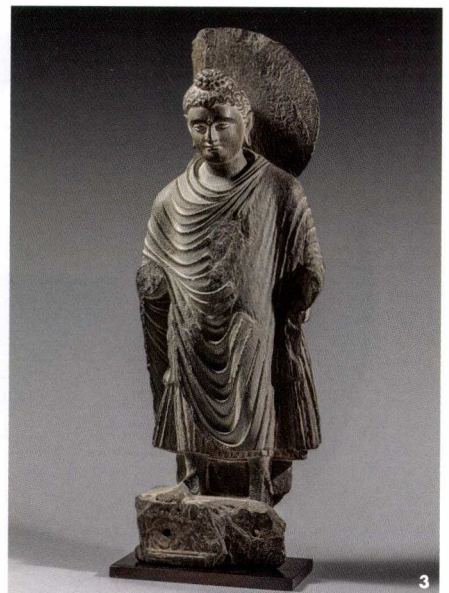
L'Éventail – Quel est ce concept de "Brafa in the galleries" et comment se déroulera cette prochaine édition de la foire ?

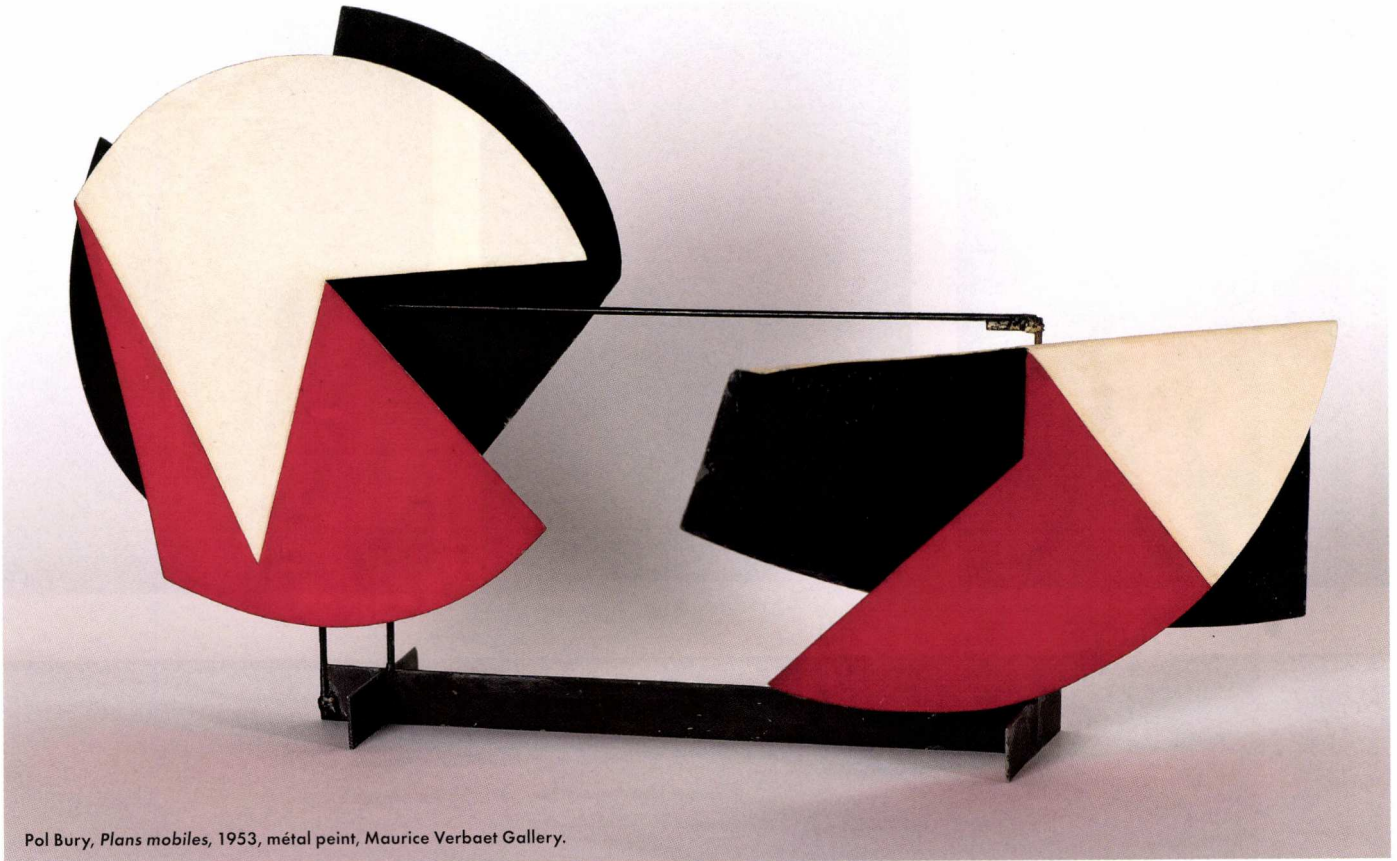
Harold T'Kint de Roodenbeke – Pratiquement, chaque participant sera invité à présenter, dans sa galerie ou à son domicile, une exposition basée sur une sélection d'œuvres et d'objets d'art qui avaient été spécialement réservés pour la Brafa 2021. Il s'agit, bien sûr, d'une formule développée sous la contrainte de l'actuelle crise sanitaire, mais qui permet néanmoins de préserver l'ADN et la vision de notre foire qui se veut un endroit de rencontre et d'accueil. Chaque marchand participant aura l'occasion d'inviter et de recevoir sa clientèle *in situ*, et ces expositions seront accessibles du mercredi 27 au dimanche 31 janvier inclus. Liberté est laissée aux participants d'exposer conjointement ou en solo, à condition de respecter des dates et des heures d'ouverture communes. Cette formule inédite repose sur le concept inversé d'un événement grand public: puisque ses visiteurs ne peuvent actuellement s'y rendre, c'est l'événement qui va à leur rencontre! L'ensemble de la coordination est pris en charge par les équipes de la Brafa. Nous avons souhaité mettre à disposition notre professionnalisme en matière d'organisation au profit des galeries, qui demeurent les meilleurs ambassadeurs de notre événement. L'opération sera financée sur fonds propres de la Brafa, avec une participation de notre partenaire Delen Private Bank, que nous remercions chaleureusement. La crise du Covid bouleverse nos habitudes et nos façons de vivre et de travailler. Nous espérons qu'avec cette nouvelle initiative, nous faisons preuve de réactivité et d'une grande faculté d'adaptation!

1. Jan Pieter van Bourscheit, *Allégorie du printemps*, terre cuite, Galerie Sismann.
2. Statue Songye, RDC, fin XIX^e siècle, bois, Collection Willy et Marthe Mestach, Galerie Didier Claes.
3. Bouddha debout, région du Gandhara, ca. III^e siècle, schiste, Galerie Christophe Hioco.
4. Jan Davidsz de Heem (Utrecht 1606-1684 Anvers), *Nature morte à la coupe en argent et panier de fruits*, signé au centre, ca. 1645, Douwes Fine Art.

– Quelles sont les galeries participantes ?

– La liste complète des participants est en ligne sur notre site web et compte plus d'une centaine de noms. Je me réjouis de constater que, vu que ces participants sont originaires d'une douzaine de pays, notre initiative "Brafa in the galleries" connaîtra de nombreuses déclinaisons, tant nationales (à Bruxelles, Gand, Anvers ou Knokke) qu'internationales (à Paris, Londres, Amsterdam, Genève, Milan, Barcelone, Francfort, Moscou...). Rien qu'à Bruxelles, les amateurs d'antiquités et d'objets d'art pourront découvrir les galeries Desmet, Costermans, Lemaire, Theunissen & De Ghellinck ou Klaas Muller, au Sablon. Tandis que l'art contemporain sera, lui aussi, bien représenté chez Bernier/Eliades, Rodolphe Janssen ou Maruani-Mercier. À Knokke, les galeries Berko, Boon, Baronian-Xippas, Samuel Vanhoegaerden et bien d'autres se feront un plaisir d'accueillir le public, tout en respectant bien sûr les mesures sanitaires en vigueur. Les villes d'Anvers et de Gand présenteront des galeries à ne pas manquer, comme celles de Victor Werner, N. Vrouyr et Axel Vervoordt pour la première, tandis qu'un important noyau regroupant entre autres Steinitz, Mathivet, Xavier Eeckhout ou encore Didier Claes se constituera à Gand chez Francis Maere. Les Parisiens ne seront nullement déçus, car l'événement Brafa sera célébré à Paris, entre autres dans





Pol Bury, *Plans mobiles*, 1953, métal peint, Maurice Verbaet Gallery.

les galeries Bérès, Hélène Bailly, Alexis Bordes, Brame & Lorenceau, Jean-François Cazeau, Florence De Voldère ou Éric Pouillot, pour n'en nommer que quelques-unes. La foire connaîtra aussi des éditions à Londres, Genève, Amsterdam, Barcelone, Milan, Francfort, même Moscou et San Francisco! Ainsi, en ce mois de janvier, il n'y aura pas une seule Brafa, mais une multitude de petites Brafa décentralisées! En complément de ces événements, chaque participant est invité à produire une courte vidéo personnalisée de son exposition. Toutes ces vidéos seront largement utilisées pour la promotion de l'événement. On les retrouvera sur le site web de la Brafa, avec les photos et les descriptifs des œuvres phares présentées dans les galeries, ce qui permettra également une découverte "virtuelle" des expositions et des objets pour ceux et celles qui ne pourront se déplacer.

- Pouvez-vous déjà nous dévoiler quelques objets phares qui seront présentés lors de cet événement ?

- Cette édition encore, nos exposants seront heureux de présenter le fruit de longues heures de travail et de recherche, avec des pièces exceptionnelles à la clé, de l'archéologie aux arts décoratifs en passant par les

maîtres anciens et modernes, l'art asiatique et africain, le design ou encore l'art contemporain. Les collectionneurs et amateurs d'art pourront se délecter tant dans les galeries que sur notre site où seront présentées une sélection de pièces pour chaque participant. La Galerie Sismann (Paris) présentera ainsi une très belle terre cuite de la main de l'artiste flamand du XVII^e siècle Jan Pieter van Bourscheit (1669-1728), représentant une allégorie du printemps. De quoi rêver de jours meilleurs... Toujours parmi les artistes flamands du XVII^e siècle, notons la monumentale *Nature morte à la coupe, fruits, crustacés et verres à vin* peinte par le maître Jan Davidsz de Heem (1606-1684) présentée par la galerie amstellodamoise Douwes Fine Art. En art moderne, une très belle toile de Gustave de Smet (1877-1944), intitulée *Les Amants*, ornera la galerie Oscar De Vos, à Laethem-Saint-Martin, entre bien d'autres chefs-d'œuvre. Maurice Verbaet (Knokke) présentera une sculpture *Plans mobiles* réalisée en 1953 par le maître de l'art cinétique Pol Bury (1922-2005). Les arts décoratifs seront, eux aussi, bien représentés avec un superbe dessus de table italo-français en micro-mosaïque présentant diverses vues historiques de Rome et réalisé au XIX^e siècle (Brun Fine Art,

Londres). Christophe Hioco (Paris) aura le plaisir de présenter une statue de bouddha en schiste issue de la région de Gandhara (III^e siècle après J.-C.), si connue pour le style gréco-bouddhique empruntant à l'art hellénistique tardif. Les amateurs d'art africain ne seront pas déçus non plus, notamment grâce à la figurine *Kambei/Minserah* (Sierra Leone) qui sera présentée par Serge Schoffel au Sablon. Invitation au voyage et à l'évasion, l'*Origami boat* de l'artiste anglais Clive Barker (1940) nous emmènera vers de nouveaux horizons (Whitford Fine Art, Londres), tandis que le *Clockwork Panda Drummer (Toy Painting)* d'Andy Warhol (1928-1987) nous apportera un peu de gaieté en ces temps difficiles (Galerie von Vertes, Zurich).

Que vous soyez collectionneur, amateur d'art ou novice en la matière, cette édition promet encore de susciter passion et enchantement au travers d'une très belle sélection d'œuvres de premier plan. Au sein d'une tendance généralement axée sur l'organisation de foires "en ligne" ou de visites virtuelles, la Brafa et ses organisateurs gagnent ainsi leur pari de maintenir la foire, tout en réalisant un très beau geste de solidarité envers leurs galeristes participants.

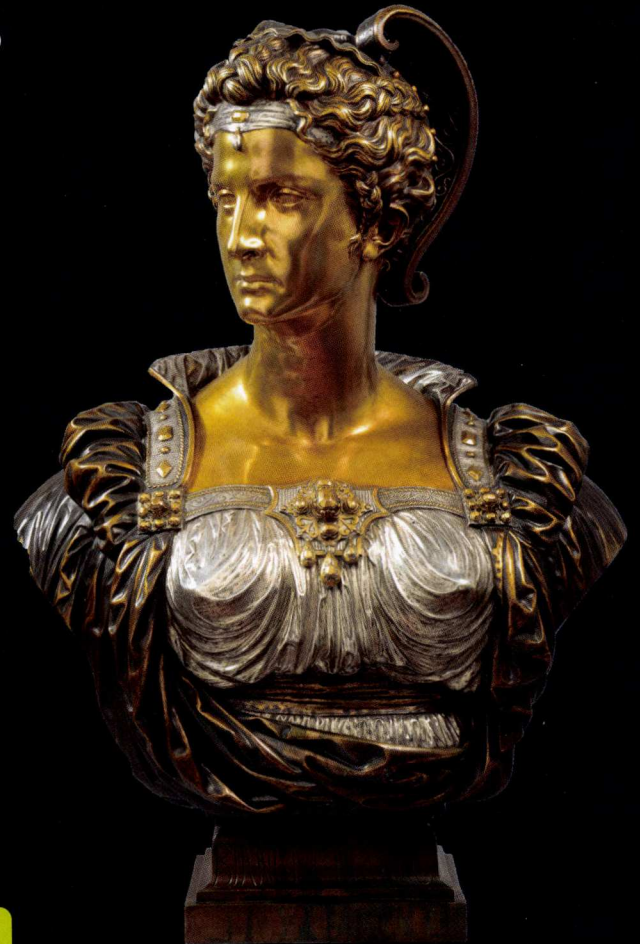
UNIVERS DU BRONZE

PARIS

SCULPTURES XIX^e, XX^e & XXI^e SIÈCLES

Fondée en 1986, la Galerie Univers du Bronze présente principalement des œuvres de sculpteurs majeurs des XIX^e et XX^e siècles. Les artistes exposés sont ainsi Barye, Carpeaux, Giacometti, Laurens, Maillol, Pompon, Rodin... Ces œuvres sont présentées régulièrement lors de salons internationaux, comme la Brafa, Masterpiece London ou encore Fine Arts Paris et Antica Namur. Michel Poletti et Alain Richarme, ses deux fondateurs, ont également publié plusieurs catalogues raisonnés concernant Barye, Carpeaux...

UNIVERS DU BRONZE
 Paris 8^e
universdubronze.com
 Instagram:
 @galerieuniversdubronze
 Facebook:
 @universdubronze



Duchesse Adèle d'Affry dite Marcello (1836-1879)
 Bronze à patine argentée, dorée et brun polychrome, H. 85 cm.
 Epreuve et édition ancienne de "F. Barbedienne Fondateur".


BIANCA CAPPELLO (1863)

C'est au Salon de 1863 qu'Adèle d'Affry, duchesse de Castiglione, fait une première apparition remarquée sous le nom de Marcello, en présentant trois sculptures, dont le buste de Bianca Cappello. Il fait d'emblée sensation. Bianca Cappello, Grande-Duchesse de Toscane, est un personnage emblématique de l'Histoire florentine. Elle voulut empoisonner son beau-frère, le cardinal de Médicis. Mais ce fut son époux le Grand-Duc qui succomba, ce qui la décida à le suivre dans la mort. Ainsi, comprend-on mieux l'air hautain, décidé, presque viril de la jeune femme.

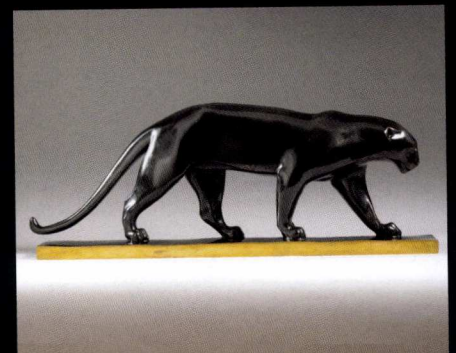
Pour la réalisation de son buste, Marcello s'est inspiré d'un dessin de Michel-Ange, dont elle est une fervente admiratrice. C'est cet hommage aux hautes heures de la Renaissance lors de ce Salon qui marqua ses contemporains, comme Théophile Gautier et Jean-Baptiste Carpeaux.



FRANÇOIS POMPON (1855-1933)
Ours blanc (1921-1924), biscuit, Manufacture de Sèvres, H. 20,5 cm. Édition ancienne avec les cachets "S-1927-DN", ca. 1927.



UMBERTO (NÉ EN 1971)
Tête d'éléphant, bronze, H. 72 cm.
 Nouveau modèle créé en 2020. Tirage original de l'artiste, limité à douze épreuves.



CHARLES ARTUS (1897-1978)
Grande panthère (1931 ou avant) bronze, H. 25,5 cm.
 Tirage d'artiste, marque "CA", seulement quelques épreuves anciennes, ca. 1930-1935.

HELENE BAILLY GALLERY PARIS

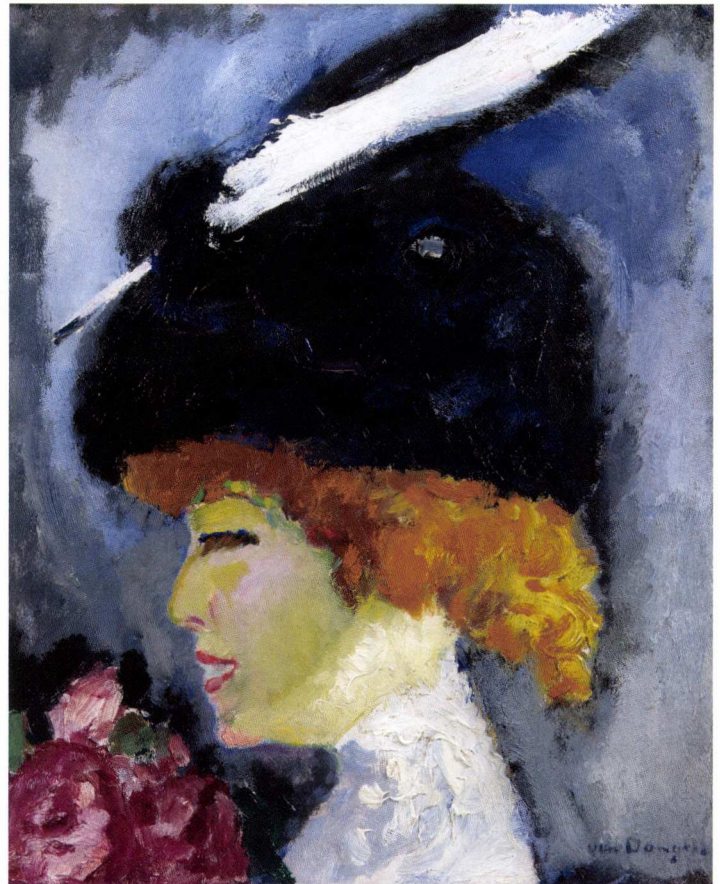
CHEFS-D'ŒUVRE DE L'IMPRESSIONNISME, DE L'ART MODERNE ET CONTEMPORAIN

Issue d'une illustre famille de galeristes, marchands et commissaires-priseurs, Hélène Bailly Marcilhac hérite en 2007 de la galerie familiale fondée en 1977 par ses parents. Depuis 2015, elle s'est installée Rive droite. Au sein d'un espace sur trois niveaux, elle propose des œuvres d'artistes tels que Pissarro, Sisley, Monet, Renoir, Matisse, Marquet, Fernand Léger, Picasso, Braque, Chagall, Zadkine, Calder, Joan Miro ou encore Bernard Buffet, représentants des mouvements fondateurs de la fin du XIX^e au XX^e siècle.

**HELENE BAILLY
GALLERY**
Paris 8^e
helenebailly.com

KEES VAN DONGEN (1877-1968)

Parmi les œuvres choisies pour la Brafa, la galerie Hélène Bailly présente un portrait de femme à la plume blanche de Kees van Dongen, un artiste néerlandais venu s'installer à Paris en 1897 et qui est considéré comme le portraitiste le plus doué du mouvement fauve qu'il rejoint dès 1905, et, sans doute, le plus prisé au sein de la sphère mondaine. Colorés et animés, ses portraits se rapprochent aussi de l'expressionnisme allemand à partir de 1908, quand il devient membre de Die Brücke. Autre profil féminin, celui peint par Francis Picabia, daté vers 1941-1942. Il illustre à merveille la période durant laquelle l'artiste se passionne pour le cinéma et la photographie. D'un réalisme appuyé, il semblerait pourtant qu'il ne s'agisse pas d'un modèle vivant mais bien d'une personnification des canons de beauté véhiculés alors par les premiers médias de masse. Plus abstraite, l'œuvre *Doigt X* de Chu Teh-Chun met en exergue l'influence de la calligraphie chinoise alliée à la gestuelle spontanée de l'abstraction lyrique dont il devient rapidement l'un des principaux représentants. La quatrième œuvre, signée Maurice Estève, surprend quant à elle par sa gamme chromatique sélective et rare, éloignée des habituelles explosions de couleurs de l'artiste.



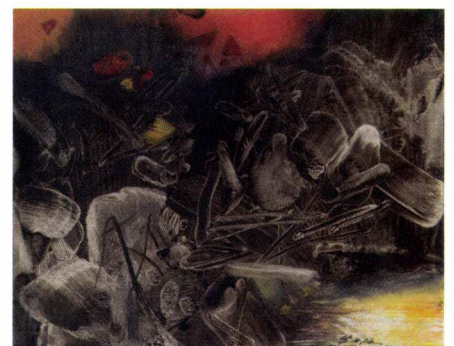
Portrait de femme à la plume blanche, ca. 1908. Huile sur toile.
Signée en bas à droite: van Dongen. Signée et datée sur le châssis: van Dongen, ca. 1908.



MAURICE ESTÈVE (1904-2001)
Sans titre, 1958.
Fusain et crayon sur papier.
Signé et daté en haut à droite: Estève 58.



FRANCIS PICABIA (1879-1953)
Profil de femme blonde sur fond bleu, ca. 1941-1942.
Huile sur carton.
Signée en bas à droite: Picabia.



CHU TEH-CHUN (1920-2014)
Doigt X, 1986, huile sur toile. En bas, à droite en chinois et Pinyin: Chu Teh-Chun 86. Au dos, en chinois et Pinyin: Doigts X. Chu Teh-Chun 86.